

ENKLA  
HEM



# Horns udde

VÄSTERVIK

## ENKLA HEM

Enkla Hem är ett fastighetsbolag som projekterar, förvärvar, producerar och förvaltar bostäder i växande kommuner. För Enkla Hem är det långsiktiga och hållbara fastighetsägandet viktigt. Enkla Hem planerar förvaltning, byggnationer och renoveringar till minsta detalj för att kunna erbjuda energieffektiva, välplanerade och yteffektiva bostäder. Ett bättre hem som bidrar till en genuin hemkänsla länge.

Enkla Hem är ett onoterat bolag med huvudkontor i Linköping.

Läs mer på [www.enklahem.se](http://www.enklahem.se)

Mer info & bilder!  
Scanna QR-koden.



Bilderna är visualiseringar, avvikelser kan förekomma.



## Hitta hem, mitt i lugnet.

Horns Strand ligger på stranden till Örserumsviken – Vacker mellan skog och hav. Det är en typisk skärgårdsnatur med tallar, blåbärris och ljung i en sluttning ned mot havet. På gångavstånd finns vackra strövområden av olika karaktär. Naturen i området har klassats som mycket vacker med många bevaransvärda arter och miljöer. Bad, havsklippor, strandängar, skärgårdsskog och klapperstensfält. Örserumsviken ligger inom Tjust Skärgård vilken anses vara en av de vackraste i Sverige. Här finns många olika typer av aktiviteter vilka kan nås med egen båt eller med allmän samfärdsl.

Här planeras ca 130 bostäder i form av bostadsrätter med bland annat närhet till havet och uteplatser mot skog/naturmark. Området inger en känsla av lugn och välbehag. Centralt i kvarteren skapas plats för umgänge och lek. Runt omkring området, och insprängt i bebyggelsen finns vacker tallskog. Det är nära till vattnet och på kort avstånd finns bad- och båtplatser. Längs Hornsvägen finns upplyst cykelbana in till centrum och bra bussförbindelse.

Enkla Hem planerar alltid att skapa klimatsmarta hem och hållbara energilösningar för en gemensam hållbar framtid.





Bilderna är visualiseringar, avvikelse kan förekomma.



## Nybyggda bostäder i idyllen.

Öresumsviken är en vacker vik belägen inom Tjust Skärgård, en pärla i den svenska skärgården på östkusten och anses vara en av de vackraste. Tjust Skärgård, som sträcker sig utanför Västervik i Kalmar län, är känd för sin pittoreska natur, rika marina liv och de många små öar som pryder landskapet. Öresumsviken är en av dessa dolda skatter som erbjuder en fridfull tillflyktsort för naturälskare och båtentusiaster.

Gillar du kajakpaddling? Öresumsviken är en utmärkt plats för detta. Att utforska skärgården från vattnet ger en unik möjlighet att upptäcka dess skönhet på nära håll och kanske även hitta sin egen lilla privata ö för en picknick eller en stunds avkoppling.

Öresumsviken i Tjust Skärgård en plats där naturens skönhet möter fridfullhet och äventyr. Det är en destination som erbjuder något för alla, från aktiv utforskning till rogivande vila, och lämnar besökare med minnen för livet.



Bilderna är visualiseringar, avvikelser kan förekomma.

Horns udde - Västervik





Bilderna är visualiseringar, avvikelser kan förekomma.



Bilderna är visualiseringar, avvikelser kan förekomma.





Bilderna är visualiseringar, avvikelser kan förekomma.



Bilderna är visualiseringar, avvikelser kan förekomma.

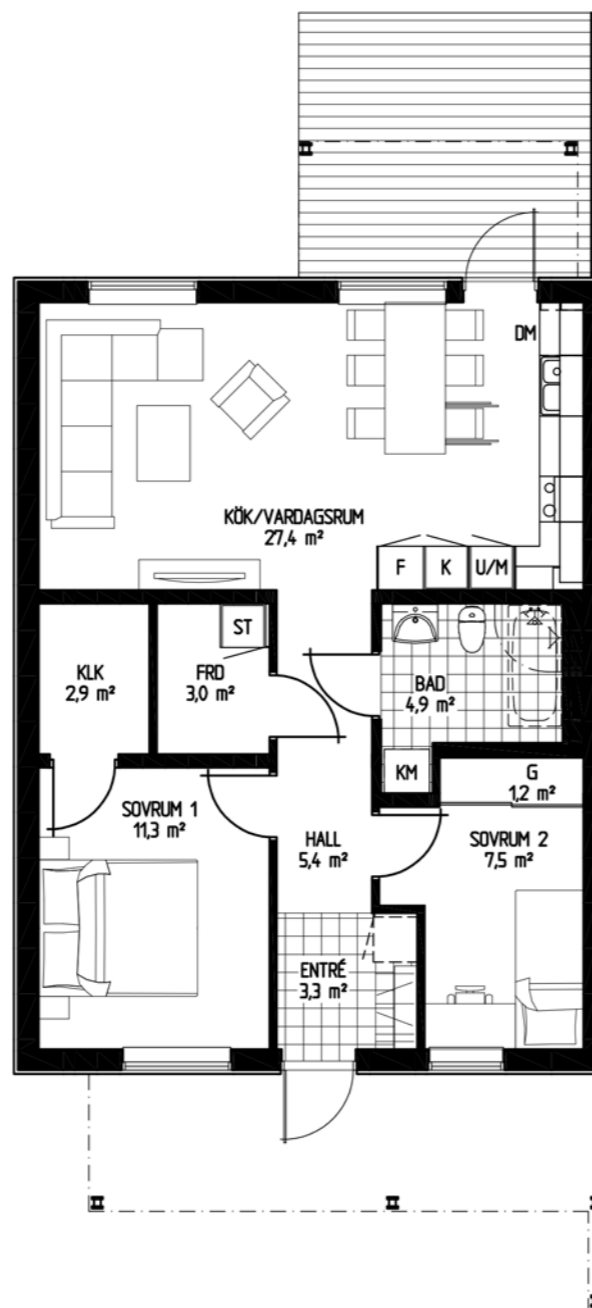
## Klapperstensvägen Bofakta

Bostad 1, 5, 9, 13, 25

Antal rum 3 RoK

Storlek 70,4 m<sup>2</sup>

- DM Diskmaskin
- K/F Kyl och frys
- KM Kombitvättmaskin
- G Garderob



1:100 (A4)



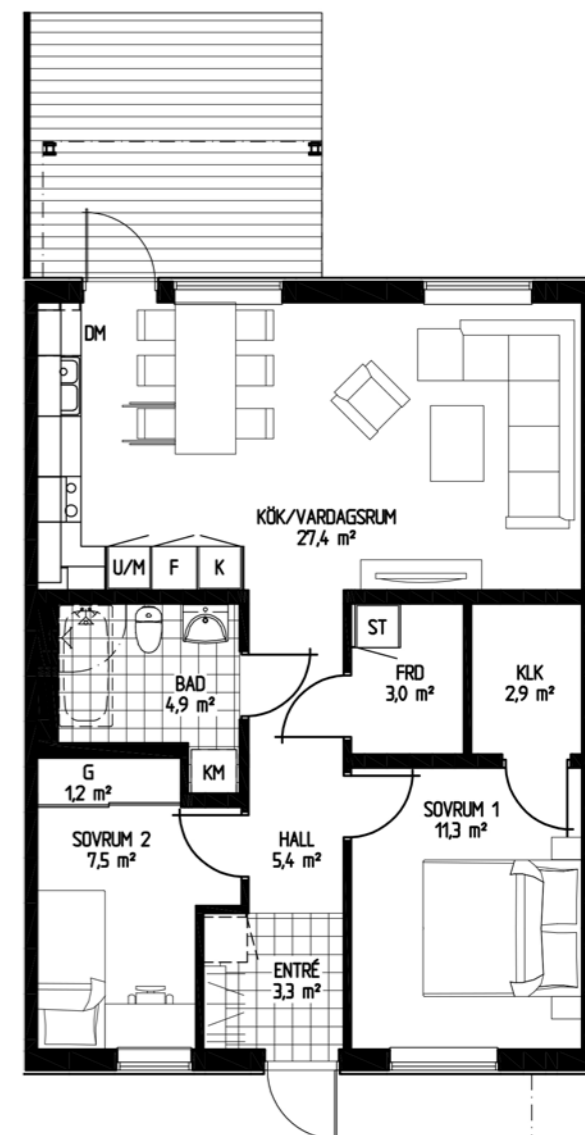
## Klapperstensvägen Bofakta

Bostad 2, 6, 10, 14, 26

Antal rum 3 RoK

Storlek 70,4 m<sup>2</sup>

- DM Diskmaskin
- K/F Kyl och frys
- KM Kombitvättmaskin
- G Garderob



1:100 (A4)



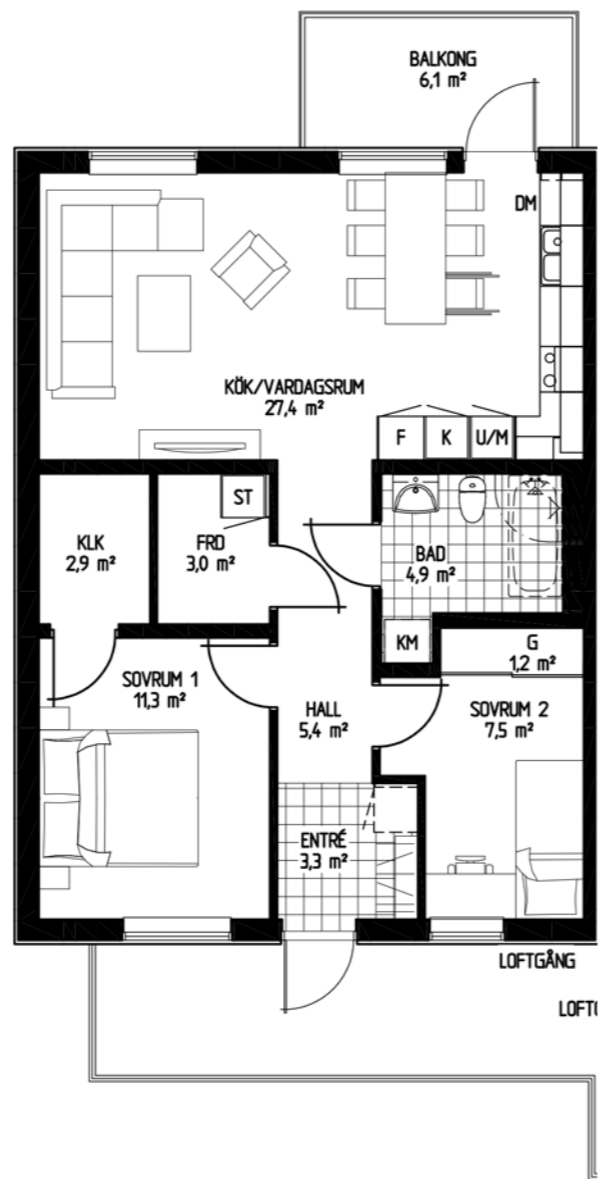
## Klapperstensvägen Bofakta

Bostad 3, 7, 11, 15, 27

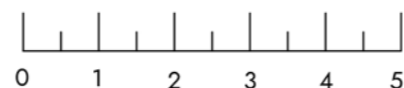
Antal rum 3 RoK

Storlek 70,4 m<sup>2</sup>

- DM Diskmaskin
- K/F Kyl och frys
- KM Kombivättmaskin
- G Garderob



1:100 (A4)



ENKLA  
HEM

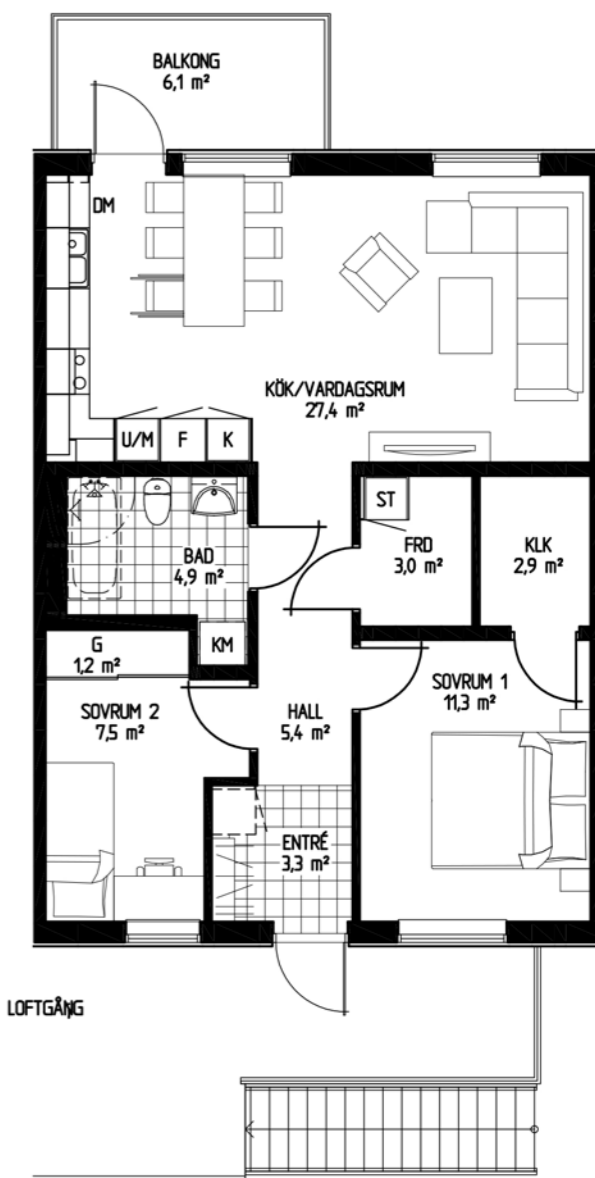
## Klapperstensvägen Bofakta

Bostad 4, 8, 12, 16, 28

Antal rum 3 RoK

Storlek 70,4 m<sup>2</sup>

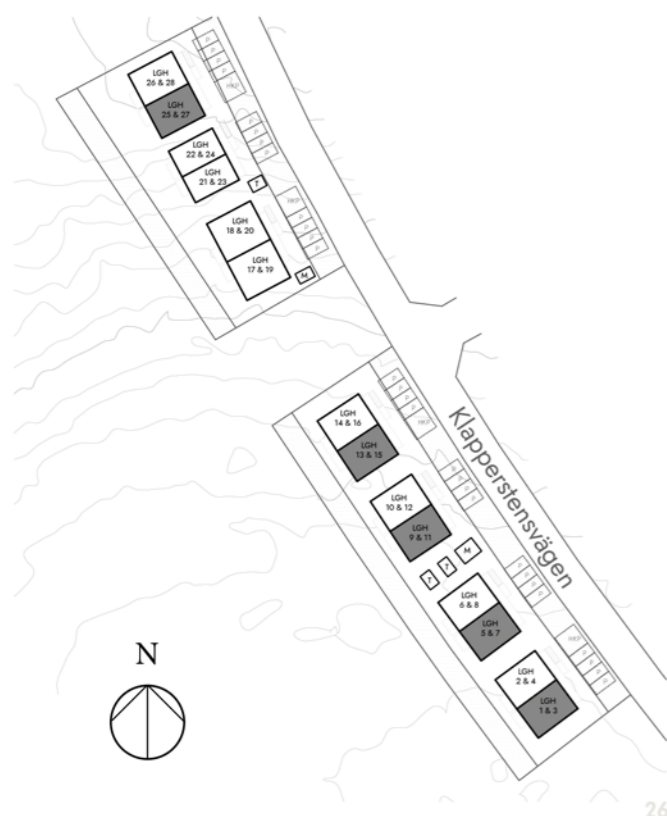
- DM Diskmaskin
- K/F Kyl och frys
- KM Kombivättmaskin
- G Garderob



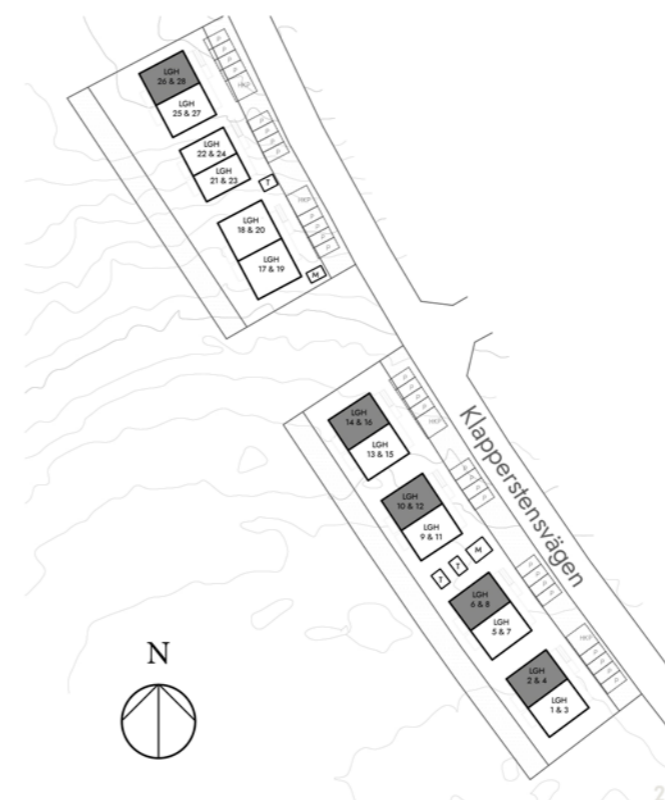
1:100 (A4)



ENKLA  
HEM



26



27

Klapperstensvägen

## Bofakta

Bostad 17

Antal rum 4 RoK

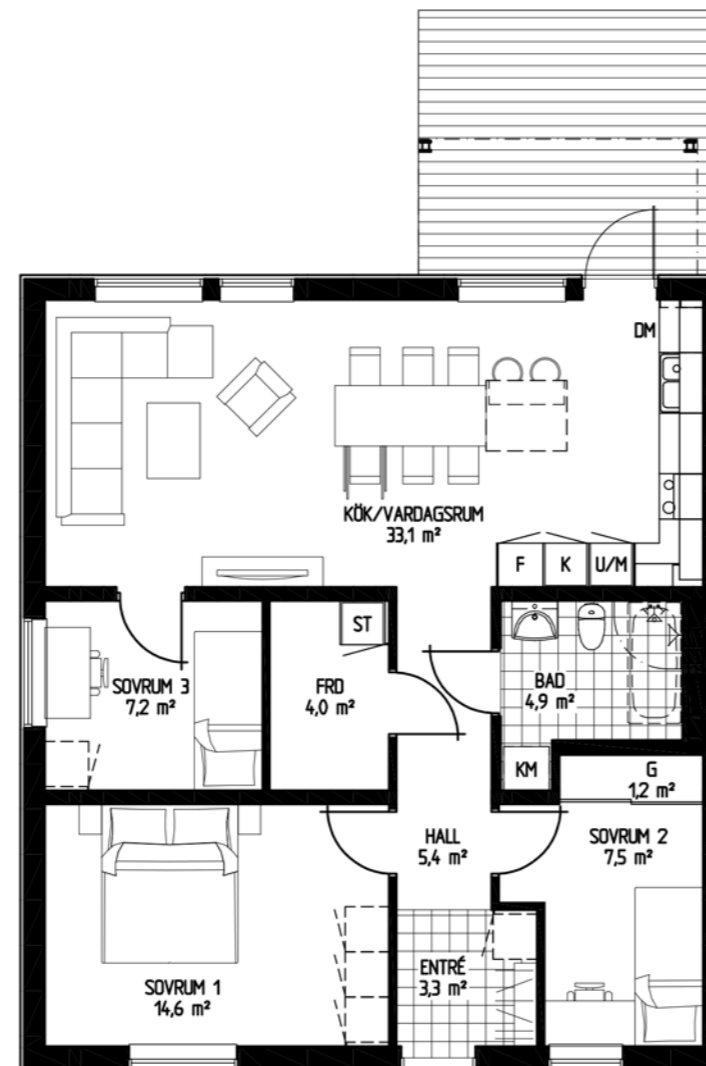
Storlek 85,2 m<sup>2</sup>

DM Diskmaskin

K/F Kyl och frys

KM Kombitvättmaskin

G Garderob



ENKLA  
HEM

Klapperstensvägen

## Bofakta

Bostad 18

Antal rum 4 RoK

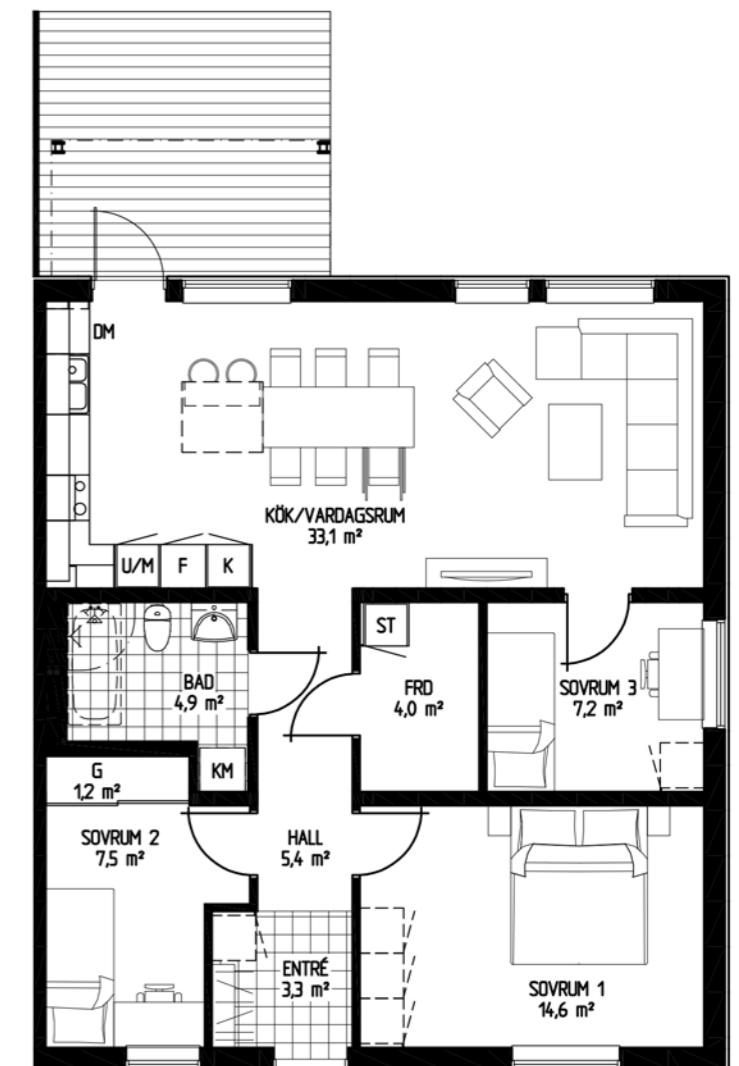
Storlek 85,2 m<sup>2</sup>

DM Diskmaskin

K/F Kyl och frys

KM Kombitvättmaskin

G Garderob



ENKLA  
HEM

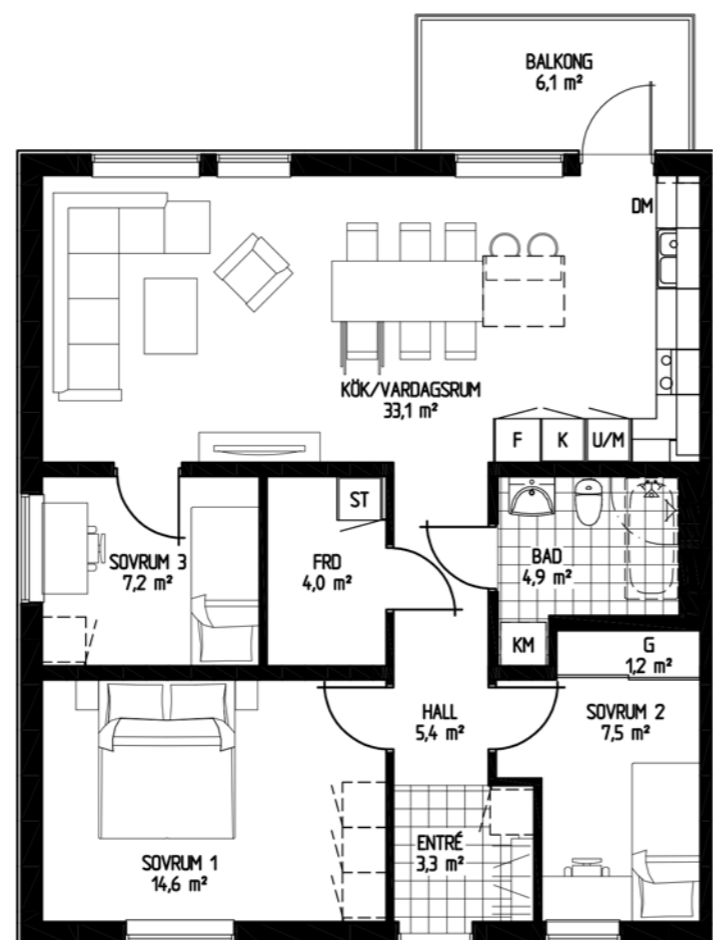
Klapperstenvägen  
**Bofakta**

Bostad 19

Antal rum 4 RoK

Storlek 85,2 m<sup>2</sup>

- DM Diskmaskin
- K/F Kyl och frys
- KM Kombitvättmaskin
- G Garderob



LOFTGÅNG

1:100 (A4)



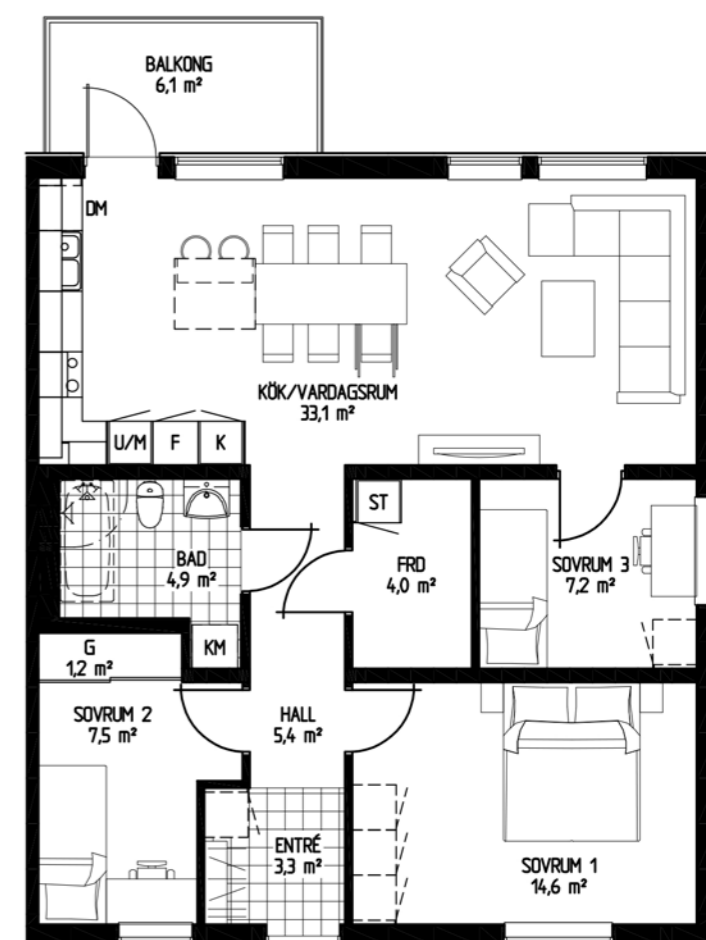
Klapperstenvägen  
**Bofakta**

Bostad 20

Antal rum 4 RoK

Storlek 85,2 m<sup>2</sup>

- DM Diskmaskin
- K/F Kyl och frys
- KM Kombitvättmaskin
- G Garderob



LOFTGÅNG

1:100 (A4)





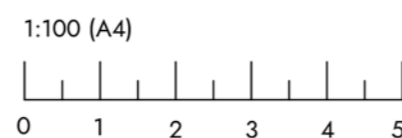
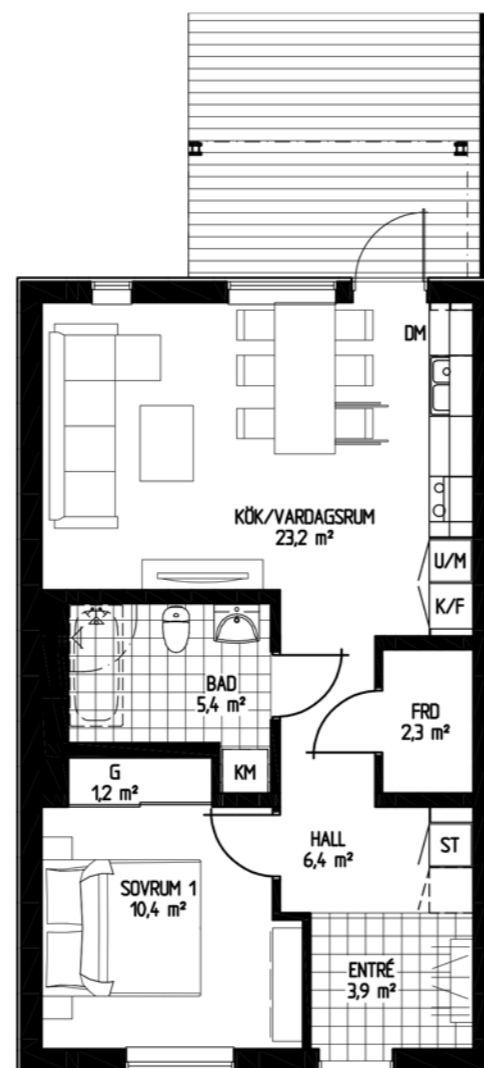
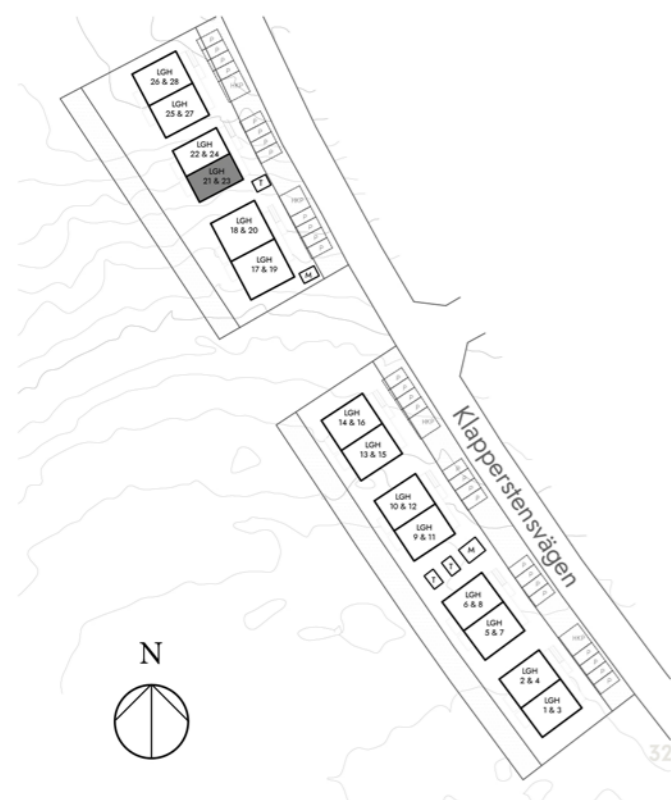
# Klapperstenvägen Bofakta

Bostad 21

Antal rum 2 RoK

Storlek 55,2 m<sup>2</sup>

- DM Diskmaskin
- K/F Kyl och frys
- KM Kombitvättmaskin
- G Garderob



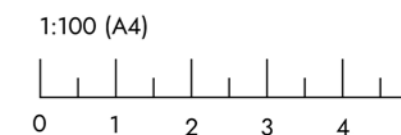
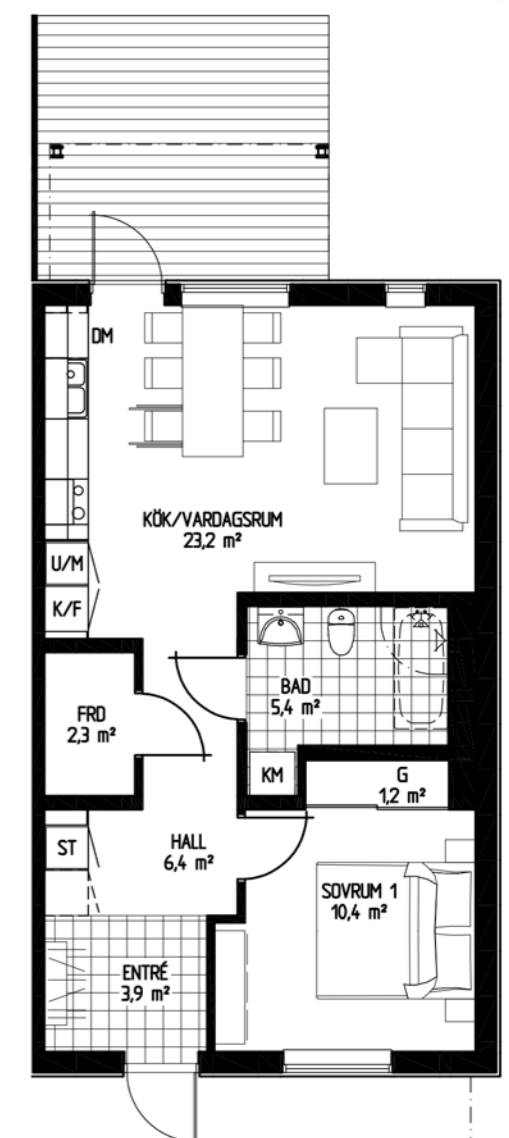
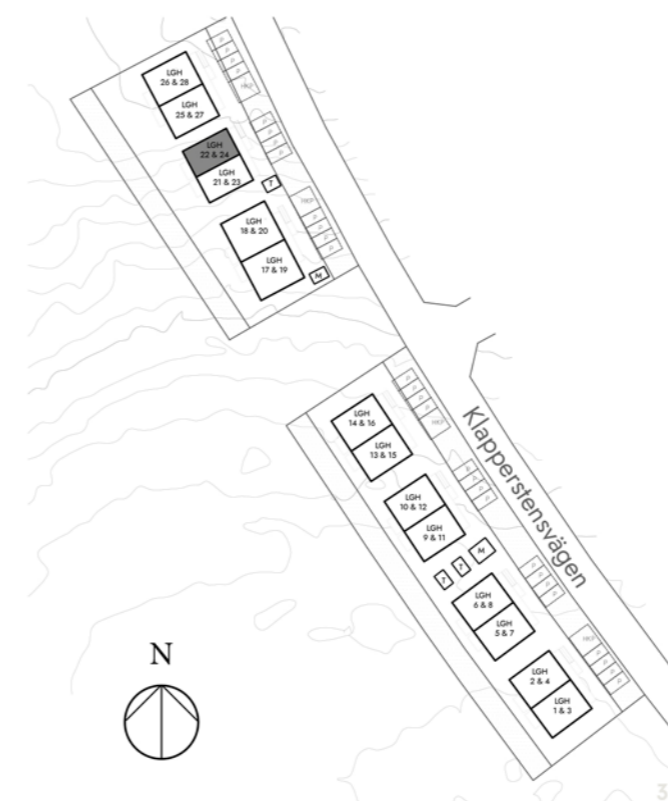
# Klapperstenvägen Bofakta

Bostad 22

Antal rum 2 RoK

Storlek 55,2 m<sup>2</sup>

- DM Diskmaskin
- K/F Kyl och frys
- KM Kombitvättmaskin
- G Garderob



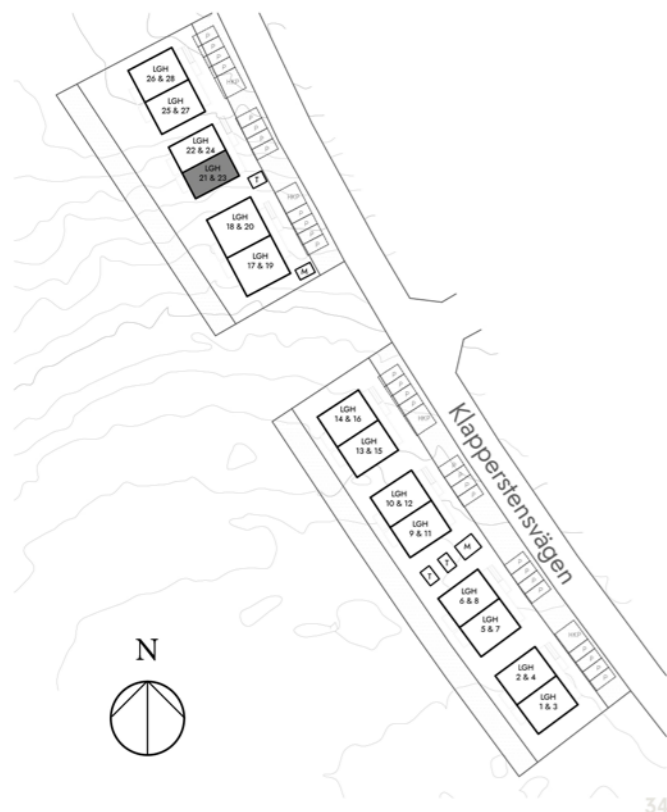
Klapperstensvägen  
**Bofakta**

Bostad 23

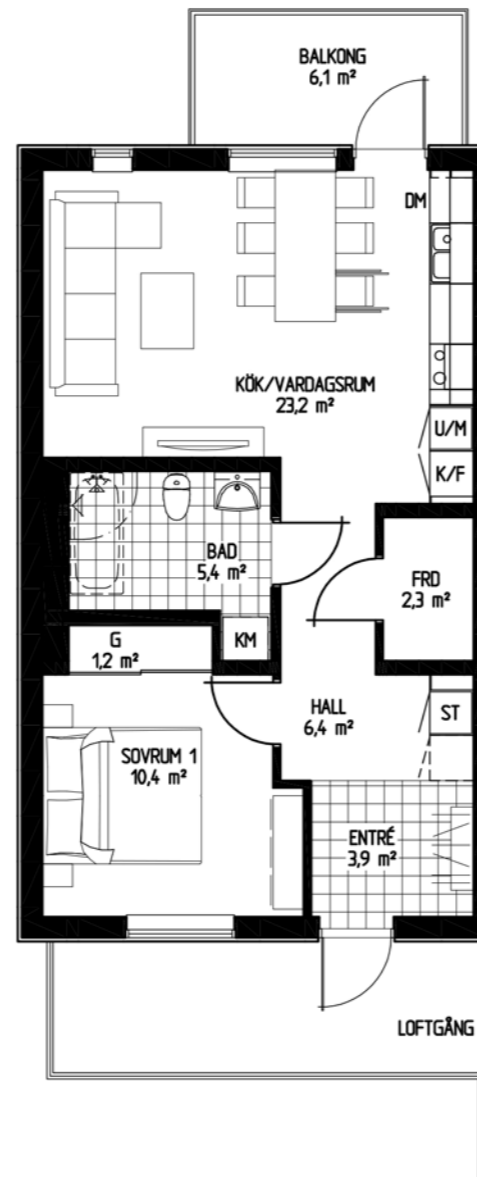
Antal rum 2 RoK

Storlek 55,2 m<sup>2</sup>

- DM Diskmaskin
- K/F Kyl och frys
- KM Kombitvättmaskin
- G Garderob



34



1:100 (A4)



ENKLA  
HEM

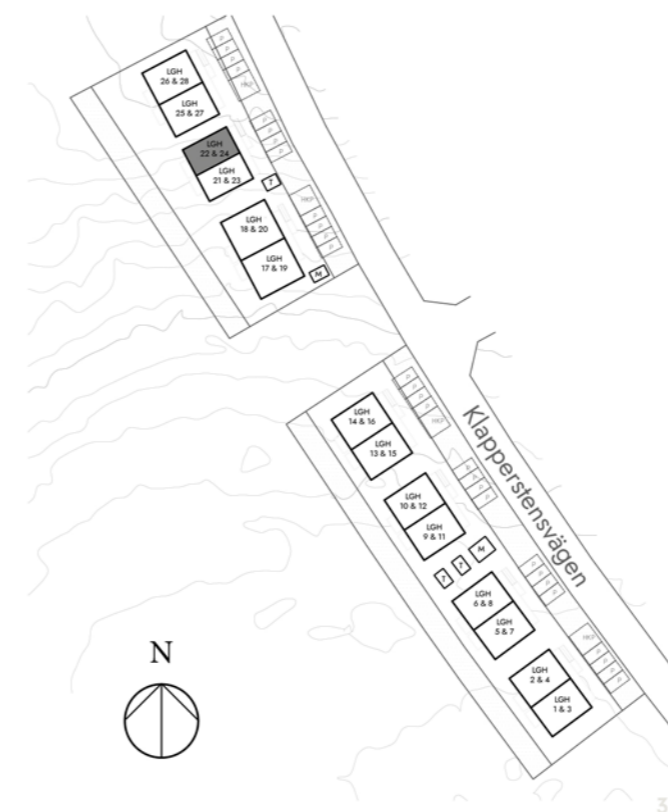
Klapperstensvägen  
**Bofakta**

Bostad 24

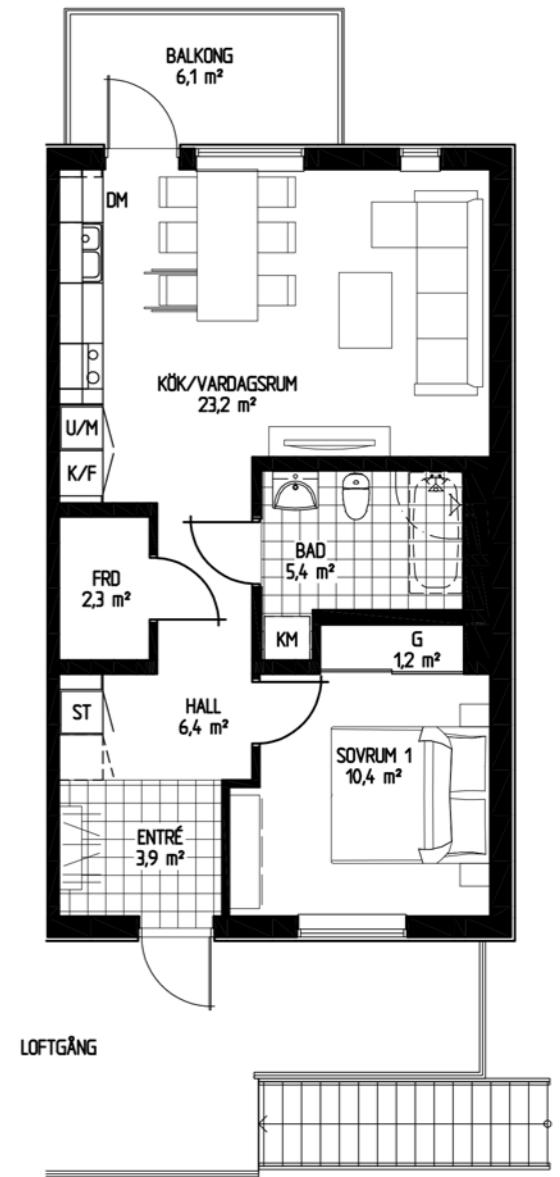
Antal rum 2 RoK

Storlek 55,2 m<sup>2</sup>

- DM Diskmaskin
- K/F Kyl och frys
- KM Kombitvättmaskin
- G Garderob



35



1:100 (A4)



ENKLA  
HEM

# Köpprocessen

## 1 Bokningsavtal

Det första avtalet som tecknas är ett bokningsavtal. Det betyder att lägenheten är bokad åt dig och att en bokningsavgift på 6 000 kr ska erläggas. Denna summa räknas av från dellikviden som erläggas i samband med att förhandsavtal tecknas.

## 2 Förhandsavtal

Förhandsavtalet är det andra avtalet som tecknas (vilket är ett juridiskt bindande avtal) när du köper din bostad. Förhandsavtal är mellan dig som köpare och bostadsrättsföreningen. Innan förhandsavtal tecknas kommer du som köpare att få ta del av föreningens kostnadskalkyl, stadgar, förskottsgarantiförsäkring samt ett intyg från två intygsgivare. Bostadsrättsföreningens styrelse kommer i samband med att förhandsavtalet undertecknas pröva om du senare vid upplåtelseavtalets skrivning kan godtas som medlem i föreningen. Föreningen önskar därför redan i detta skede att man kontaktat banken angående finansiering (lånelöfte) alternativt garanterar att finansieringen löses privat. Här betalar du 44 000 kr utöver bokningsavgiften.

## 3 Upplåtelseavtal

När bostadsrättsföreningen erhållit tillstånd från Bolagsverket att upplåta lägenheterna tecknas ett upplåtelseavtal och i samband med detta beviljas medlemskapet. Innan upplåtelseavtal tecknas kommer du som köpare att få ta del av föreningens ekonomiska plan, stadgar, insatsgarantiförsäkring samt ett intyg från två intygsgivare. Innan styrelsen i föreningen undertecknar upplåtelseavtalet ska de göra en prövning om du kan godtas som medlem i föreningen. Upplåtelseavtal beräknas att tecknas ca tre månader innan tillträdesdagen.

## 4 Slutbetalning

Senast på tillträdesdagen ska resterande del av köpeskillingen vara betald s.k. slutlikviden.

## 5 Inflyttning och tillträde

Äntligen är det snart dags att flytta in i din helt nya drömbostad som ingen annan tidigare bott i. Tiden för tillträdet kommer att meddelas under projektets gång så att du i god tid kan börja planera din flytt, förbereda försäkringar och adressändring osv.

Vi ser till att föreningens fastighet är försäkrad. Men givetvis är det lika viktigt att du som boende har en enskild hemförsäkring från tillträdesdagen.

## 6 Boendekalkyl

Om du önskar en skriftlig boendekalkyl, vänligen kontakta ansvarig fastighetsmäklare.

## 7 Inredningsval

Du har säkert redan funderat och har bilden ganska klar över hur du vill inreda din drömbostad men vi vill göra det så enkelt som möjligt för dig - Vår stylist tar fram tre olika designlinjer projektvis: Tidlös, Harmoni och Kontrast. Här finns något för alla smaker och stilar. Du kommer i god tid också att bli informerad om när det är dags att göra val av designlinje.

## 8 Besiktning

Slutbesiktning görs innan du tillträder bostaden. Besiktningen utförs av en besiktningsman (utsedd av bostadsrättsföreningens styrelse). Vid slutbesiktningen deltar representant från bostadsrättsföreningen och entreprenören. Efter avslutad slutbesiktning bokas en separat lägenhetsbesiktning av er lägenhet inför ert tillträde av lägenheten där du som köpare bjuds in att närvara. Här går besiktningsmannen igenom besiktningsprotokollet som skapades vid slutbesiktningen, så att du som köpare kan se att besiktningsanmärkningar är åtgärdade inför ditt tillträde. Garantibesiktning görs ca två år efter slutbesiktningen. Här noteras fel som framträtt under garantitiden.

## 9 Garantitid

Garantitiden börjar gälla från att bostadsrättsföreningen tillträder fastigheten. Garantitiden för vitvaror, VVS och liknande är två år. Garantitiden på byggnadsarbeten och funktioner (hiss, värmepump etc) är fem år.





Bilderna är visualiseringar, avvikelser kan förekomma.

# Är du intresserad

KONTAKTA MÄKLAREN

