

# TRONEN & BORGEN


- Nya kvarter i Mantorp



# Nya Hyresrätter till Mantorp


Mantorp berikas med 64 nya fina hyresrätter. Första etappen, Tronen, omfattar 40 hyresrätter och inflyttning för etapp ett sker under hösten 2025.

Mantorp är en charmig tätort belägen i hjärtat av Östergötland, endast 20 minuter från Linköping och 10 minuter från Mjölby. Med sitt strategiska läge vid E4 erbjuder Mantorp en perfekt balans mellan lugn landsbygd och enkel tillgång till stadens bekvämligheter.

**Linköping**  
26 kilometer 

**Mantorp Park**  
4,5 kilometer 

**City Gross**  
2,1 kilometer 

**Klämmetorps IP**  
1,7 kilometer 

**Riddarängens Förskola**  
450 meter 

**Öjebrobadet**  
9,5 kilometer 

**Förskolan Lekstugan**  
950 meter 

 **Här bygger vi!**

**Vifolkaskolan F-9**  
1,3 kilometer 


**Riddarens Lekplats**  
400 meter 

**Open New Doors Bahnhof**  
5,4 kilometer 

**Mantorp Gym**  
900 meter 

**Mjölby**  
10 kilometer 

**Jönköping**  
108 kilometer 

**Mantorp Station**  
1,3 kilometer 

**Himmelsby SPA**  
5 kilometer 

# Kv. Tronen

## - Illustrationsplan

Våra nya hyresbostäder är noggrant planerade för att maximera komfort och funktionalitet. De nya kvarteren består av sex huskroppar, där etapp ett omfattar fyra huskroppar som omger en fin, lugn innegård med lekplats och sittplatser för avkoppling.

Husen är byggda i två våningar, med egen ingång till varje lägenhet. Här finns tvåor, treor och fyror, där fyrorna ligger i de större hustyperna. Alla lägenheter har uteplats åt två väderstreck - en vid entrén och en privat från kök/vardagsrum. På bottenvåningen finns en altan med bakgård, medan lägenheterna på övre plan har en privat balkong med härlig utsikt över omgivningarna.

Tronen - Etapp ett



Borgen - Etapp två



# Bekvämt Boende

Ett bekvämt boende ger en känsla av trygghet och välmående, där man kan koppla av och känna sig hemma.

Här finns plats för barnfamiljer, unga och äldre. Kvarteren är utformade för att främja en social och inkluderande atmosfär, där grannarna kan känna sig som en del av en gemenskap. Med närheten till grönområden, lekplatser och service är detta det perfekta stället för en trygg och trivsamt tillvaro i Mantorp.



## Mantorp – Livet på dina villkor

Här finns möjligheten till det bekymmersfria livet. Mantorp är en lugn och gemytlig ort som lockar allt fler invånare. Med närheten till förskola, skolor, matbutiker, service och kommunikation erbjuder Mantorp allt du behöver för en bekväm och bekymmersfri vardag.

Oavsett om du är en ung familj, par eller ensamstående, har Mantorp något för alla. Den växande befolkningen bidrar till en levande och aktiv gemenskap, där grannar hälsar på varandra och barnen kan leka tryggt i de många grönområdena.

Här har du all nödvändig service på bekvämt avstånd.



# Bostaden

- Snabbfakta

**Typ:** Flerbostadshus  
*6 huskroppar*

**Boyta:** 55 - 85 kvm

**Antal rum:** 2-4 RoK

**Antal lägenheter:** 64 st

**Upplåtelseform:** Hyresrätt

**Uppvärmning:** Fjärrvärme

**Hyra:** Varmhyra

**Internet och tv:** Via fiber

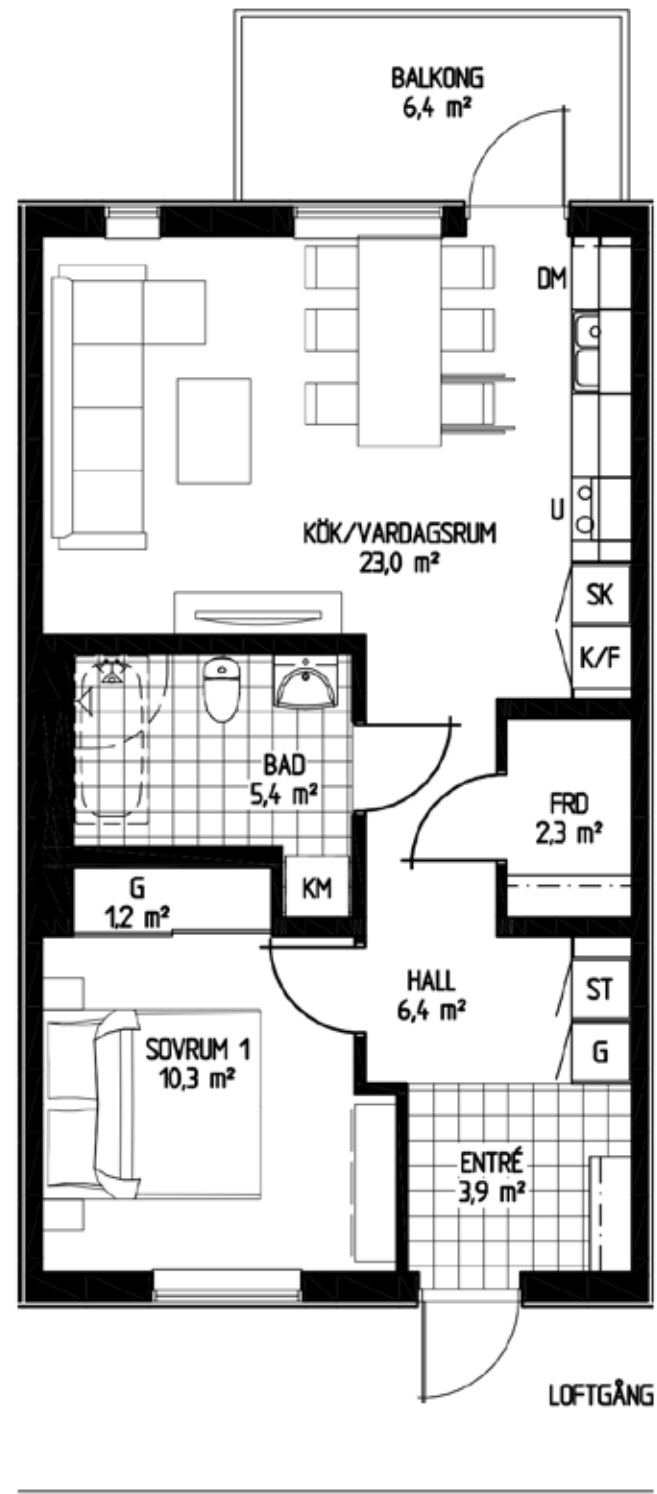




# LÄGENHETSTYPER

# 2 Rum & kök

- 55 kvm



- DM Diskmaskin
- K/F Kyl och frys
- KM Kombitvättmaskin
- G Garderob



VÅNING  
2



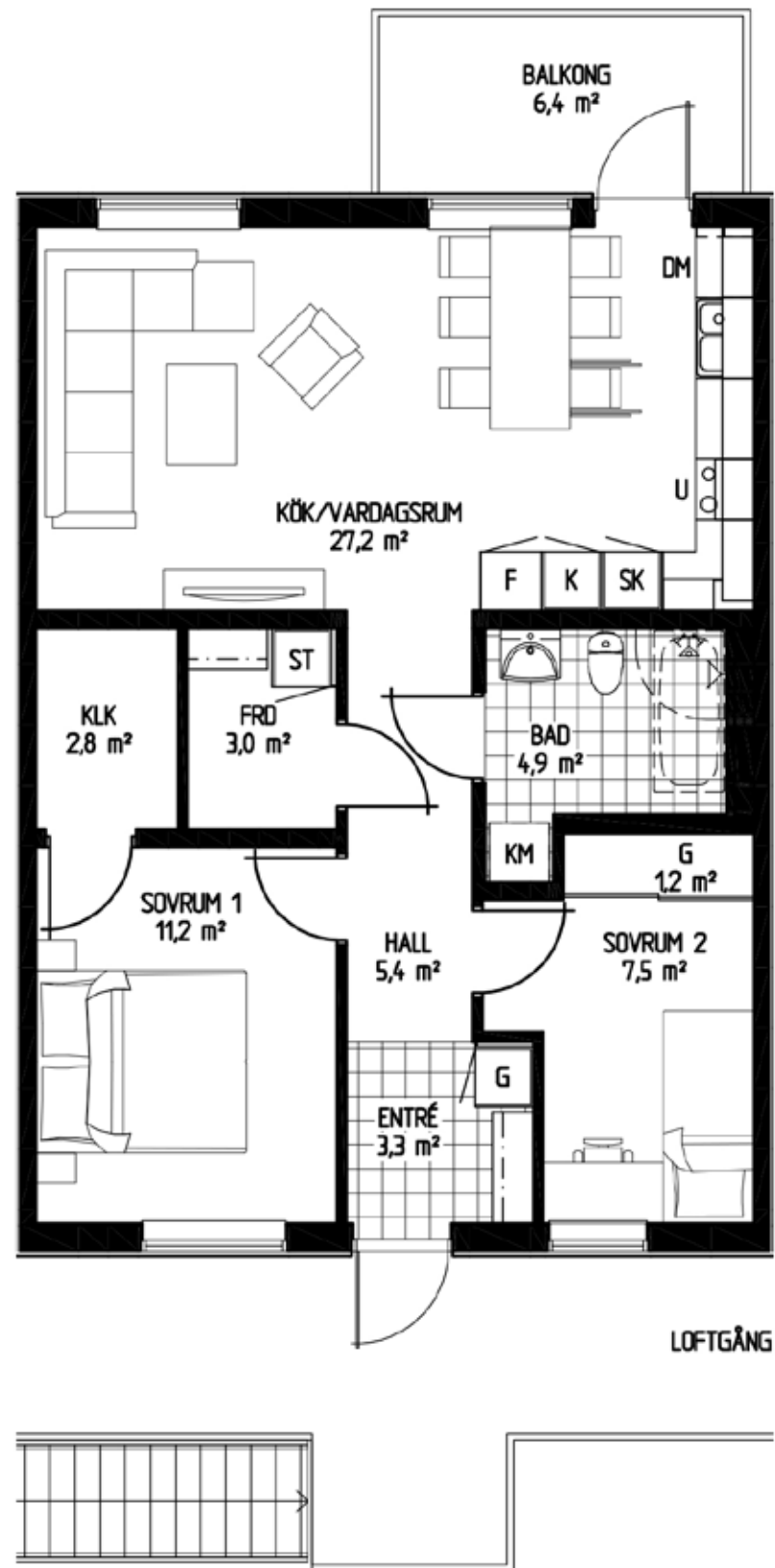
VÅNING  
1





# 3 Rum & kök

- 70 kvm



- DM Diskmaskin
- K/F Kyl och frys
- KM Kombitvättmaskin
- G Garderob

## VÅNING 2



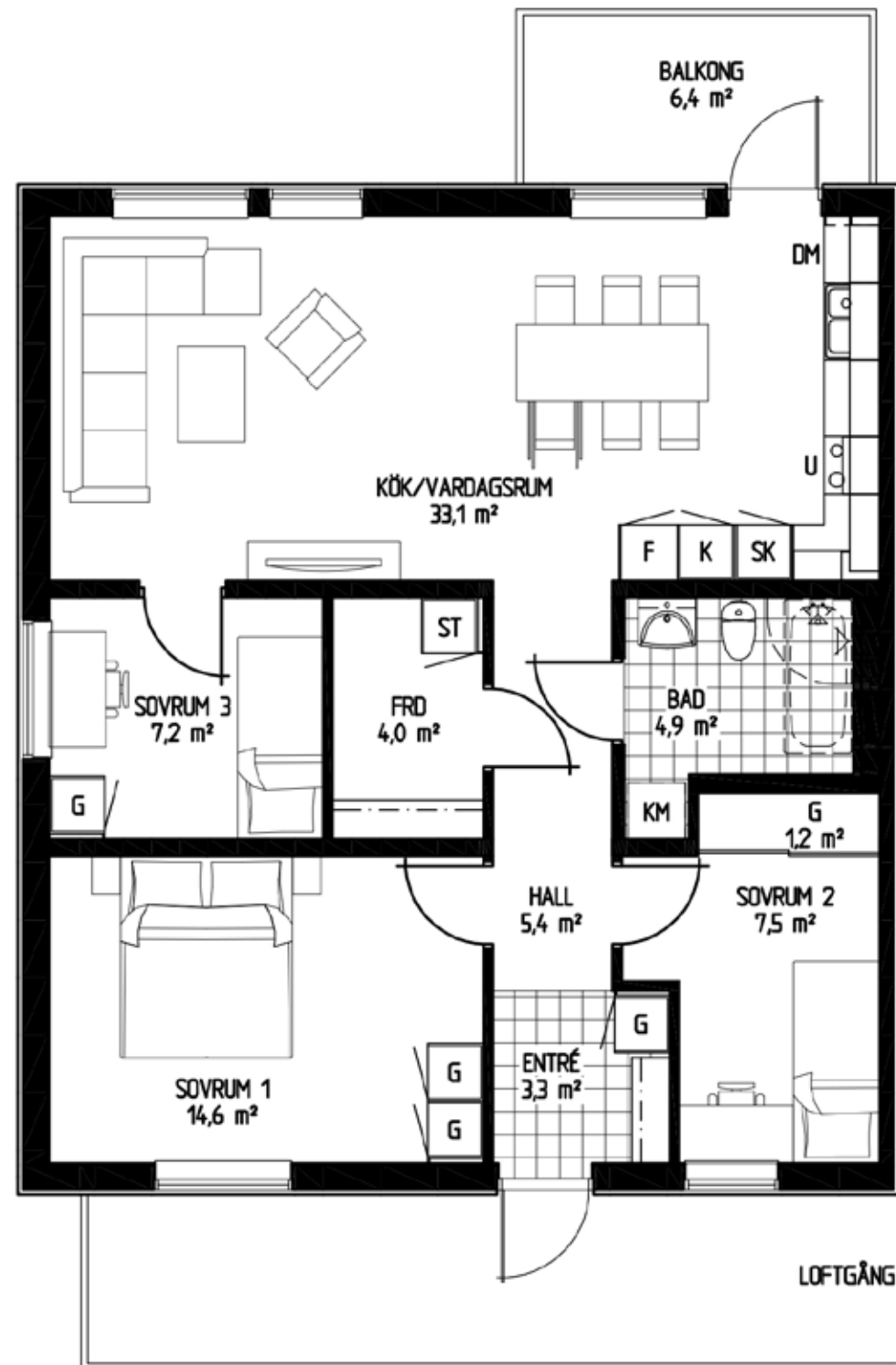
## VÅNING 1





# 4 Rum & kök

- 85 kvm



- DM Diskmaskin
- K/F Kyl och frys
- KM Kombitvättmaskin
- G Garderob



## VÅNING 2



## VÅNING 1





# Rumsbeskrivning

Lägenhetsbeskrivning för Tronen

## Allmänt

### Rumshöjd

Generell takhöjd 2,5 m

### Golv

Laminat, 3-stav natur

### Golv - Hall

Klinker, antricitgrå

### Innerväggar

Vitmålade

### Innertak

Vitmålade

Takskarvar kan förekomma  
i varierande omfattning

### Listverk

Fabriksmålade vita

### Fönsterbänkar

Vitmålade mdf

## Kök

### Köksnickerier

Marbodal

### Beslag

Handtag Solo rostfri

### Vitvaror

Cylinda, vit

### Stänkskydd

Kakel, vit - Halvförband

### Diskho

Rostfri

### Köksblandare

Krom - inbyggd  
diskmaskinsavstängning

### Bänkskiva

Laminat - Grå betong

## Badrum & Tvätt

### Golv

Klinker, antricitgrå

### Vägg

Kakel vit

### Badrumsinredning

Kommod vit

### Blandare

Krom, ett-grepps

### Vitvaror/tvätt

Kombitvättmaskin Cylinda

### Spegel

Med LED-armatur

# Hyresguiden

Att hyra en nyproducerad bostad kan vara en ny upplevelse. För att göra processen så enkel som möjligt har vi sammanställt en guide i sju tydliga punkter. Följ dessa steg för att förstå hur du går tillväga och vad du behöver veta när du hyr en nyproducerad bostad.

## 1. Intresseanmälan

När du hittar ett område eller en drömlägenhet som du är intresserad av behöver du anmäla ditt intresse på bostädernas respektive sida. Det innebär att du kommer att erhålla löpande information om projektet.

## 2. Kösystem – köpoäng

Vi samarbetar med marknadsportalen HomeQ och när du gör en intresseanmälan hos oss så skapar du även ett konto på HomeQ (BankID krävs). Du börjar då samla köpoäng på HomeQ vilket är kostnadsfritt, du får 1 köpoäng för varje dag du är medlem. Ju högre köpoäng, desto mer ökar chansen att du får din drömbostad! Om du redan har ett HomeQ-konto kopplat till ditt personnummer kommer intresseanmälan inte påverka dina redan insamlade köpoäng.

## 3. Löpande information

Du kommer att löpande erhålla information om projektet allt ifrån uthyrningsstart, planlösningar, visualiseringar, hyror och allt som rör projektets utveckling.

## 4. Förverkliga din dröm – Ansökan

Vi publicerar projektets bostäder 5–12 månader innan inflyttning på vår hemsida eller HomeQ. Du kommer att erhålla information inför uthyrningsstarten och nu är det dags att ansöka om din drömbostad. Säkerställ att din profil på HomeQ är komplett innan uthyrningsstart om du vill öka chansen att få lägenhet.

## 5. Erbjudande – Hyresavtal

Lägenheten erbjuds i turordning till den/de sökande som uppfyller vår uthyrningspolicy och har högst köpoäng. Har du fått ett erbjudande på en lägenhet har du 48 timmar på dig att tacka ja/nej, observera att erbjudandet går ut till flera sökande.

Lägenheten blir reserverad till den sökande med högst köpoäng som sedan blir kontaktad av oss för att skriva hyresavtal (digitalt). Lägenheten är reserverad fram till att avtalet är signerat av alla parter. Vid en utebliven signering går turen vidare till nästa sökande.

## 6. Äntligen! – Nyckelutlämning

Äntligen är det snart dags att flytta in i din helt nya drömlägenhet som ingen annan tidigare bott i. Datumet för tillträdet och tiden för inflyttning kommer att meddelas när de börja närma sig inflyttning, detta för att underlätta för dig och dina grannar. Personal från Enkla Hem finns på plats för att gå igenom lägenheten tillsammans med dig för att svara på eventuella frågor och funderingar. Du kommer också få inloggning till vår hyresgästportal som ni hittar på enklahem.se.

## 7. Snart kan du äntligen njuta!

Inflyttning och försäkring  
När nyckelutlämningen är genomförd är det dags att köra iväg flyttlasset under din tilldelade tid och därefter inreda ditt nya drömboende i lugn och ro. Vi ser till att fastighet är försäkrad. Men givetvis är det lika viktigt att du som boende har en enskild hemförsäkring från tillträdesdagen.

psst.. skanna qr-koden för att läsa om vår uthyrningspolicy



# Teknisk Information

## Hyra

Vi erbjuder förmånlig varmhyra där värme och sophantering ingår. Detta ger dig en enkel och bekymmersfri boendeupplevelse utan oförutsedda kostnader.

## Internet och Tv

För att ge våra hyresgäster maximal valfrihet och flexibilitet har vi tecknat ett avtal med Utsikt – Öppen Fiber. Det innebär att du själv kan välja leverantör för ditt bredband, TV och telefoni. Med Öppen Fiber kan du enkelt plocka ihop ett utbud som passar just dina behov och preferenser.

## Teknik

Fastigheten är ansluten till fjärrvärme, vilket ger en jämn och miljövänlig inomhustemperatur året runt. Varje lägenhet har ett mediaskåp som fungerar som central hubb för internet, TV och telefoni, vilket ger enkel åtkomst och en snygg installation utan lösa kablar.

## Balkong, Altan och Uteplats

Alla lägenheter har en egen härlig utomhusmiljö. På bottenvåningen finns en uteplats med altan, perfekt för avkoppling, medan lägenheterna på övre plan erbjuder en privat balkong med utsikt.

## Sophantering och Miljö

Vi värnar om miljön och erbjuder därför ett modernt och lättillgängligt miljörum på gården. Här kan du enkelt sortera och hantera ditt avfall på ett miljövänligt sätt. Miljörummet är utrustat med olika behållare för återvinning av papper, plast, glas, metall och organiskt avfall.

## Parkering och Cykelförvaring

Vi erbjuder markparkering på vår innergård med möjlighet att hyra en parkeringsplats. För elbilsägare finns flera parkeringsplatser utrustade med laddboxar. Dessutom finns cykelparkering både på gården och i vårt cykelförråd.

## Övrig information

Varje lägenhet har ett eget förråd för smidig förvaring av dina tillhörigheter. Kall- och varmvatten samt el debiteras individuellt via IMD (Individuell Mätning och Debitering), vilket ger dig full kontroll över dina energikostnader. Observera att det är hyresgästens ansvar att teckna en egen hemförsäkring.

ENKLA  
HEM

## Hållbarhet

Många års erfarenhet från idé och utveckling har gett oss både kunskap och förutsättningar för att bygga hållbart hela vägen. För Enkla Hem är långsiktighet extra viktigt. Vi ska känna oss stolta över den värld vi lämnar efter oss till framtida generationer. Vi bryr oss, helt enkelt.



# INTRESSEANMÄLAN

Scanna QR-koden och anmäl ditt intresse idag.

